

---

# JTAG 电路设计规范(V1.0)

WWW.TESTCENT.COM

深圳市金鹏飞科技发展有限公司

---

## 前 言

本技术设计规范根据国家标准和原邮电部标准以及国际标准  
IEEE STD 1149.1 系列标准编制而成。

WWW.TESTCENT.COM

## 1、目的

目前，使用的芯片中越来越多的 CPU、EPLD、FPGA、DSP 以及一些专用芯片（如 ATM 层专用芯片）等提供符合 IEEE 1149.1 的 JTAG 测试口，但很多设计人员不了解 JTAG，对 JTAG 口的处理较为随意。JTAG 电路的设计没有引起设计人员足够的重视，是较易被忽视的一个环节，这种忽视给产品埋下了不稳定的隐患，甚至导致了严重的问题（参见附录：JTAG 使用案例），极大地影响了产品的稳定和竞争力的提高。

本规范基于统一设计人员对 JTAG 电路的认识，尽可能统一公司产品中 JTAG 的电路设计，提高产品的可靠性、稳定性，增强核心设计的竞争力。

## 2、范围

本规范适用于产品中所有具有符合 IEEE Std 1149.1 规范设计的 JTAG 器件的应用设计，可用于指导 JTAG 的应用设计、开发、中试、生产。

## 3、定义

JTAG: Joint Test Action Group, 联合测试行动组合;

TAP: Test Access Port, 测试存取通道;

TCK: Test Clock input, 测试时钟输入;

TMS: Test Mode Select input, 测试模式输入，在 TCK 的上升沿取样，具有内部上拉;

TDI: Test Data Input, 测试数据输入，在 TCK 的上升沿取样，具有内部上拉;

TDO: Test Data Output, 测试数据输出，三态，TCK 下降沿时改变并被驱动输出;

TRST: Test ReSeT input, 异步复位 TAP 控制器为 Test-Logic-Reset 状态，具有内部上拉，低有效，不能用于初始化芯片内系统逻辑。

## 4、JTAG 功能介绍

符合 IEEE STD 1149.1 的 JTAG 测试口，是芯片制造商为开发者预留的在线仿真口，同时也是边缘扫描测试技术的一种应用。

边缘扫描测试的基本思想是在靠近器件的每一个输入/输出 (I/O) 管脚处增加一个移位寄存器单元和锁存器单元，在测试期间，这些寄存器单元用于控制输入管脚的状态，并读出输出管脚的状态，利用这种思想进行测试。在正常工作期间，这些附加的移位寄存器单元不影响电路的工作。JTAG 内部结构图如图 1（黄色的是移位寄存器，天蓝的是锁存寄存器）：

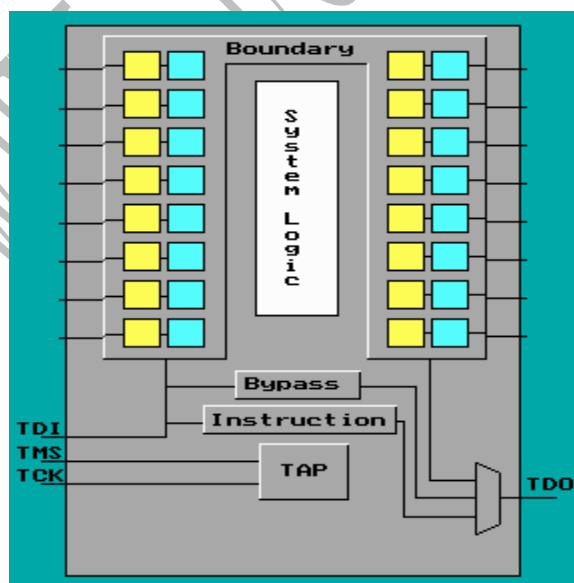


图1 JTAG内部结构图

IEEE 1149.1标准将边缘扫描测试的硬件单元分成四类：测试存取通道（TAP）、TAP控制器、指令寄存器（IR）、测试数据寄存器（TDR）。其中测试存取通道即是能完成边缘扫描测试的五个专用引出管脚（一般只有四个）即：测试时钟输入线（TCK）、测试方式选择输入线（TMS）、测试数据输入线（TDI）、测试数据输出线（TDO）、测试复位输入线（/TRST），其中/TRST是可选的，利用这五个管脚就能完成互连及功能测试。需要注意的是，我们现在采用的某些芯片，JTAG引脚并没有完全按照IEEE Std 1149.1设计，如TI公司的DSP：TMS320C6000的JTAG引脚还多了EMU0和EMU1脚。另外部分边界扫描器件还有边界扫描功能使能端，如PEB20320的65脚（TEST），AMD的ELANSC400的Y11（BNDSCNEN），该管脚为高时，方可使能边界扫描功能，设计时应通过电阻（1K）下拉，并要设计预留测试点。对于此类芯片，在使用时一定要认真阅读手册。

JTAG测试口主要有以下几个功能：

- 测试装配在印制板或者其他板面上的集成电路之间的互连性；
- 测试集成电路自身功能；
- 器件正常工作时观测或修改管脚的状态；

## 5、JTAG引脚接法规定

因JTAG测试口在集成电路正常工作时不但观测而且可以修改管脚的状态，所以如果我们不对JTAG引脚不做任何处理的话，由于系统的干扰，易造成芯片不能正常工作，给产品的稳定可靠带来隐患。故规定如下：

5.1、为了提高系统的可测试性，对芯片JTAG五个引脚的处理禁止拉死（直接与电源或地相连）；

5.2、禁止按照芯片手册中“when not being used”的情况进行设置；

5.3、每个引脚必须引出相应的测试点，以便ICT测试；

5.4、对可编程器件（如XILINX的XC4000、XILINX5000系列）的JTAG测试口以及其他多功能器件的JTAG测试口，在设计时，原则上只用作测试用，不要复用为一般I/O，否则会给学生测试带来不便，不得已采用的特殊情况下必须保留测试的功能；

5.5、对于JTAG五个引脚的接法规定如下：

1) TDI：建议上拉。

上拉电阻阻值的选择可以参照具体器件手册，如果器件手册没有指明，一般选取4.7K，注意不能小于1K。

2) TDO：不用上下拉。

TDO悬空，但必须引出测试点，同时设计中应避免将TDO脚作为I/O脚。

3) TMS：须上拉。

上拉电阻阻值的选择可以参照具体器件手册，如果器件手册没有指明，一般选取4.7K，注意不能小于1K。

4) TCK：建议下拉，1K。

首先参照器件手册确定采用上拉或下拉。若器件手册未给出电路，须下拉，下拉电阻可选取1K。

5) /TRST：须下拉，1K。

首先参照器件手册确定采用上拉或下拉。对于器件要求与上电复位引脚相连的情况，应充分考虑其工作的安全性，最好是断开，分别接上/下拉电阻。对于可编程器件，如FPGA，调试时需要通过JTAG口进行编程，由于/TRST的接法已经固定，需根据实际情况进行上拉、下拉的调试临时配置。

JTAG测试口的初始态是test logic reset状态，它要进入其他状态必须满足状态机迁移要求，我们的保护就是要防止它随机进入其他状态。将/TRST下拉，不是强行使TAP测试口进

入test logic reset状态，而是防止他的状态机在上电冲击或运行中从test logic reset状态迁移出去。

综上所述，JTAG测试引脚接法如图2所示：

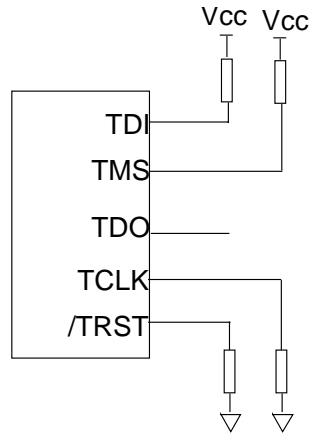
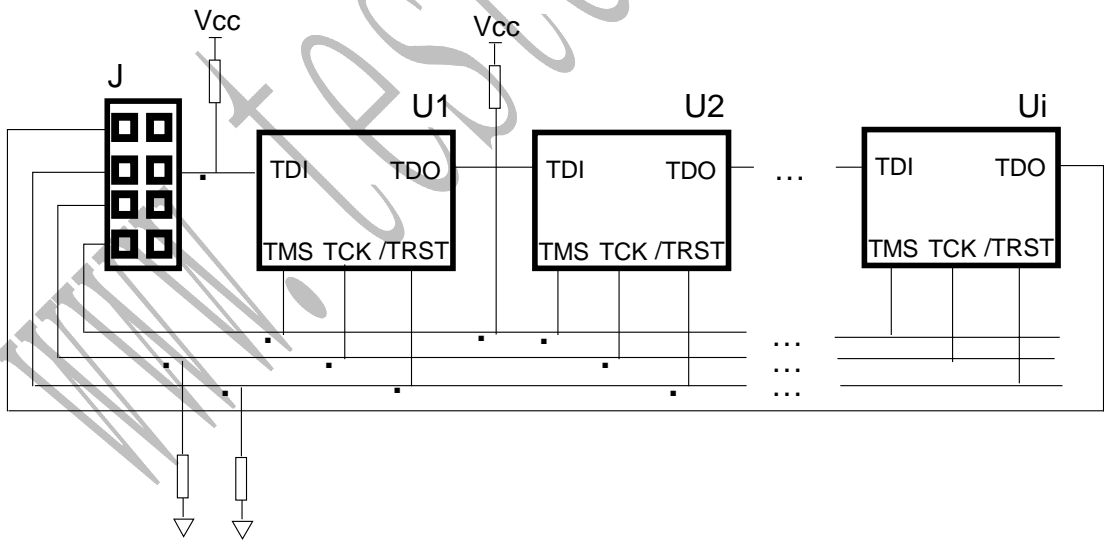


图2 JTAG测试引脚接法

实际应用中上拉电阻的阻值选择应该结合考虑VCC的值，VCC与阻值成正比为好。

## 6、JTAG菊花链

为了可靠地进行全面的测试，建议每种信号都要引出ICT测试的测试点。若条件不允许（测试点对信号质量的影响或布线的密集程度等），对于单板上有两个以上 JTAG 功能（符合IEEE Std 1149.1标准）的芯片，即使是不同厂家，不同种类的芯片，也可以通过芯片间



JTAG引脚互联，形成菊花链模式，以减少测试点。如图3所示：

图3 建议JTAG菊花链接法

由于TDO仅在扫描时才有输出，正常情况下为高阻，所以图2考虑只是在器件的TDI端有内部上拉这个前提下得出的。对于器件的TDI端无内部上拉的特殊情况，则需要如图4联接：

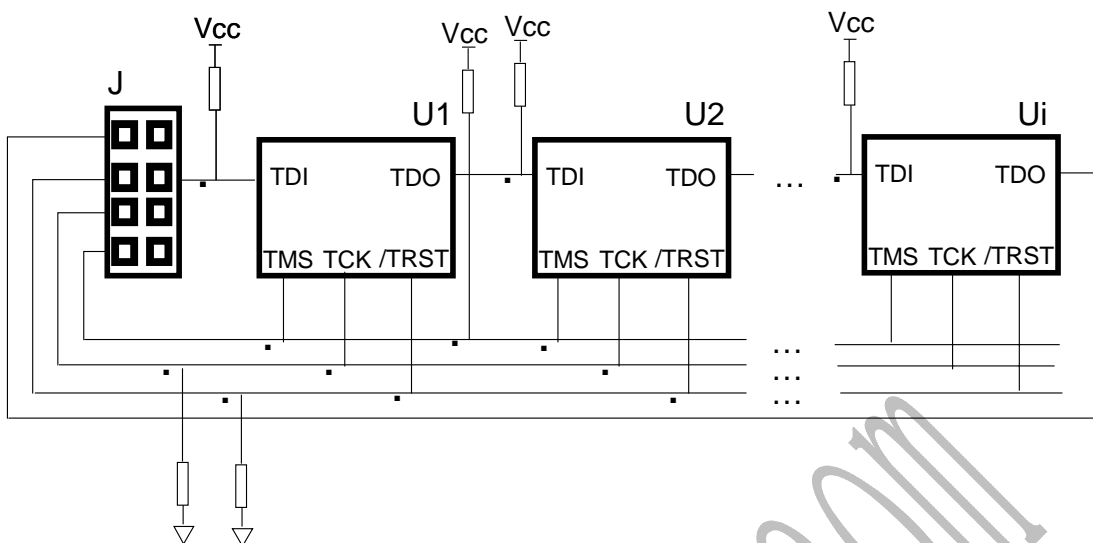
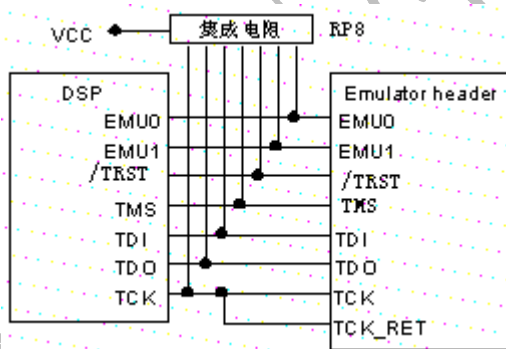


图4 器件TDI无内部上拉时的菊花链联接图

对于不同工作电压的JTAG器件在构成菊花链时应注意接口电平的兼容性。

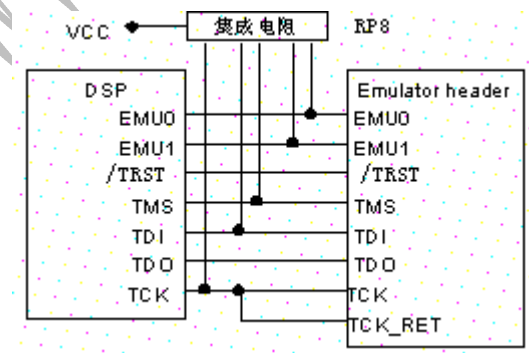
## 7、附录

**案例 1:** XXX板在上电、拔插，常常出现自检不通过现象，单板8条话路都为故障，此时软件复位不能使单板恢复正常(软复位与硬复位的程序入口是相同的)，除非重新上电。其JTAG接口原始电路如附图1所示：



附图1 原始接口电路

优化后电路如附图2所示：

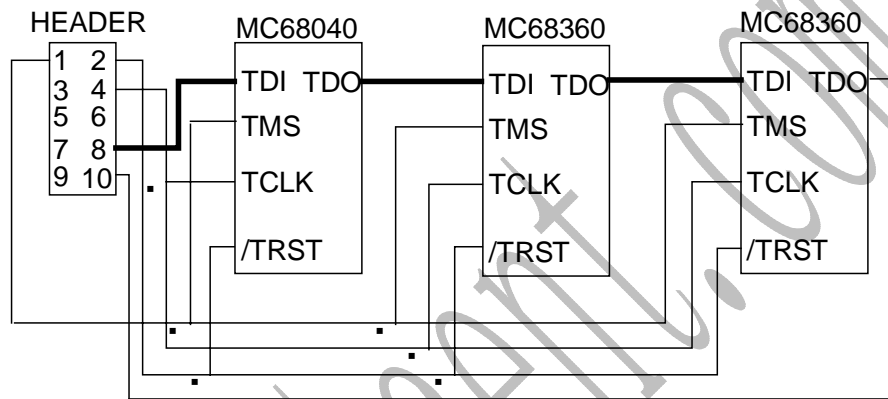


附图2 优化后接口电路

结论:

- 优化后问题消失。
- /TRST引脚信号不能上拉（上拉可使DSP进入仿真状态），只能接地或悬空。

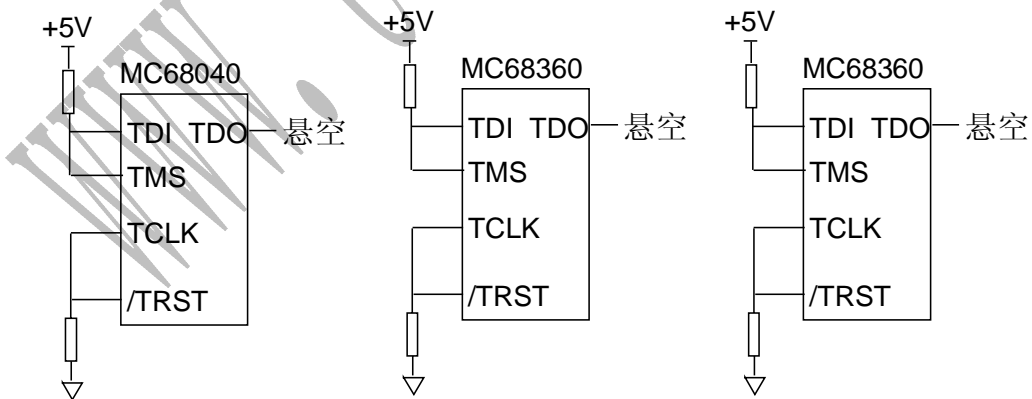
**案例 2:** XX 上的 YY/ZZ 板出现大量的运行中死机情况，一框单板运行一天，总会有一两块死机，现象随机出现，有些单板会很快出现死机，有些单板运行几天都不会死机，单板死机后，硬件复位也不能启动，必须重新上电才能重新运行。此问题导致生产停止发货一个月。观察YY/ZZ单板JTAG接口图如附图3:



附图3 C版本JTAG原图

采用是JTAG菊花链模式。

后来发现出问题的都是C版本，B版本不出这个问题，对比电路发现B版本的JTAG接口电路不同；B版本的JTAG接口电路如附图4:

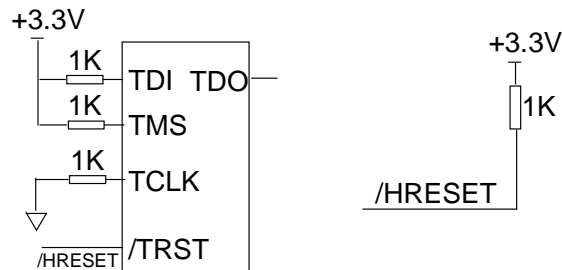


附图4 B版本的JTAG接口电路

后来将C版本的JTAG接口/TRST与TCLK接地后，问题解决。

**案例 3:** PCB投回来后,手工调试2PCS,非常顺利,余下的18PCS PCB板进行小批量生产加工。可是在调试18PCS单板的过程中,发现有5块单板的860竟然不能转起来,存在着共同的现象是:有一片数据驱动芯片16244剧烈迅速发烫,而其他相关的芯片均没有异常。

查找相关电路发现与复位有关的是860的JTAG模式的复位脚/TRST与860自身的硬复位脚/HRESET直接相接了,决定还是分开试试,割线、飞线,将/TRST直接接到地上,上电单板正常开工,根本的问题找到了,于是将其他3块如法炮制,问题得到解决了。



附图5 860 JTAG脚错误接法

文章结论:在新版的860手册中关于TAP(JTAG)这部分是这样说的,如果TAP( TEST ACCESS PORT)低功耗方式都不使用,把/TRST接到地上;如果TAP或者低功耗使用的话,/TRST接到/PORESET上。

**案例 4:**某产品XX板和YY板上,均使用了带JTAG口的芯片。XX的主CPU使用的是Motorola的DSP56303,YY的主CPU使用的是Motorola的MPC860。使用过程中CPU均出现了死机的现象。

分析原因,认为是DSP56303内核提供一个用于用户在线测试的端口TAP,作为DSP的JTAG,它的引脚有:TCK、TMS、TDI、TDO、TRST、/DE、/RST。当单板在自运转过程中因某种原因使得/DE被置为了某个值,而TRST没有来临,单板就进入了DEBUG模式,此时的CPU已经不能工作了,在单板上的表现就是CPU死机。

MPC860的原因是/TRST与/HRESET接到一起。

解决方法:将DSP56303的/TRST与/RST接到一起。MPC860的/TRST与/PORESET相连。



## 射频和天线设计培训课程推荐

易迪拓培训([www.edatop.com](http://www.edatop.com))由数名来自于研发第一线的资深工程师发起成立,致力并专注于微波、射频、天线设计研发人才的培养;我们于 2006 年整合合并微波 EDA 网([www.mweda.com](http://www.mweda.com)),现已发展成为国内最大的微波射频和天线设计人才培养基地,成功推出多套微波射频以及天线设计经典培训课程和 ADS、HFSS 等专业软件使用培训课程,广受客户好评;并先后与人民邮电出版社、电子工业出版社合作出版了多本专业图书,帮助数万名工程师提升了专业技术能力。客户遍布中兴通讯、研通高频、埃威航电、国人通信等多家国内知名公司,以及台湾工业技术研究院、永业科技、全一电子等多家台湾地区企业。

易迪拓培训课程列表: <http://www.edatop.com/peixun/rfe/129.html>



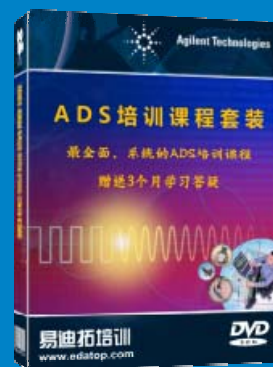
### 射频工程师养成培训课程套装

该套装精选了射频专业基础培训课程、射频仿真设计培训课程和射频电路测量培训课程三个类别共 30 门视频培训课程和 3 本图书教材;旨在引领学员全面学习一个射频工程师需要熟悉、理解和掌握的专业知识和研发设计能力。通过套装的学习,能够让学员完全达到和胜任一个合格的射频工程师的要求...

课程网址: <http://www.edatop.com/peixun/rfe/110.html>

### ADS 学习培训课程套装

该套装是迄今国内最全面、最权威的 ADS 培训教程,共包含 10 门 ADS 学习培训课程。课程是由具有多年 ADS 使用经验的微波射频与通信系统设计领域资深专家讲解,并多结合设计实例,由浅入深、详细而又全面地讲解了 ADS 在微波射频电路设计、通信系统设计和电磁仿真设计方面的内容。能让您在最短的时间内学会使用 ADS,迅速提升个人技术能力,把 ADS 真正应用到实际研发工作中去,成为 ADS 设计专家...



课程网址: <http://www.edatop.com/peixun/ads/13.html>



### HFSS 学习培训课程套装

该套课程套装包含了本站全部 HFSS 培训课程,是迄今国内最全面、最专业的 HFSS 培训教程套装,可以帮助您从零开始,全面深入学习 HFSS 的各项功能和在多个方面的工程应用。购买套装,更可超值赠送 3 个月免费学习答疑,随时解答您学习过程中遇到的棘手问题,让您的 HFSS 学习更加轻松顺畅...

课程网址: <http://www.edatop.com/peixun/hfss/11.html>

## CST 学习培训课程套装

该培训套装由易迪拓培训联合微波 EDA 网共同推出,是最全面、系统、专业的 CST 微波工作室培训课程套装,所有课程都由经验丰富的专家授课,视频教学,可以帮助您从零开始,全面系统地学习 CST 微波工作的各项功能及其在微波射频、天线设计等领域的设计应用。且购买该套装,还可超值赠送 3 个月免费学习答疑...

课程网址: <http://www.edatop.com/peixun/cst/24.html>



## HFSS 天线设计培训课程套装

套装包含 6 门视频课程和 1 本图书,课程从基础讲起,内容由浅入深,理论介绍和实际操作讲解相结合,全面系统的讲解了 HFSS 天线设计的全过程。是国内最全面、最专业的 HFSS 天线设计课程,可以帮助您快速学习掌握如何使用 HFSS 设计天线,让天线设计不再难...

课程网址: <http://www.edatop.com/peixun/hfss/122.html>

## 13.56MHz NFC/RFID 线圈天线设计培训课程套装

套装包含 4 门视频培训课程,培训将 13.56MHz 线圈天线设计原理和仿真设计实践相结合,全面系统地讲解了 13.56MHz 线圈天线的工作原理、设计方法、设计考量以及使用 HFSS 和 CST 仿真分析线圈天线的具体操作,同时还介绍了 13.56MHz 线圈天线匹配电路的设计和调试。通过该套课程的学习,可以帮助您快速学习掌握 13.56MHz 线圈天线及其匹配电路的原理、设计和调试...

详情浏览: <http://www.edatop.com/peixun/antenna/116.html>



### 我们的课程优势:

- ※ 成立于 2004 年,10 多年丰富的行业经验,
- ※ 一直致力并专注于微波射频和天线设计工程师的培养,更了解该行业对人才的要求
- ※ 经验丰富的一线资深工程师讲授,结合实际工程案例,直观、实用、易学

### 联系我们:

- ※ 易迪拓培训官网: <http://www.edatop.com>
- ※ 微波 EDA 网: <http://www.mweda.com>
- ※ 官方淘宝店: <http://shop36920890.taobao.com>