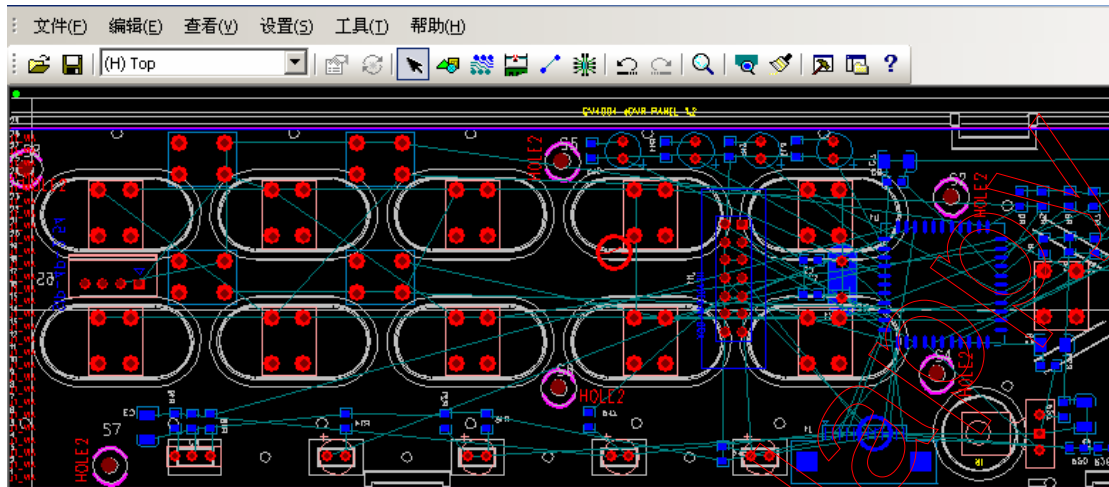


PADS 扇出操作

如图，打开一个将要布线的网络。



点击如下的命令，开启 Router。



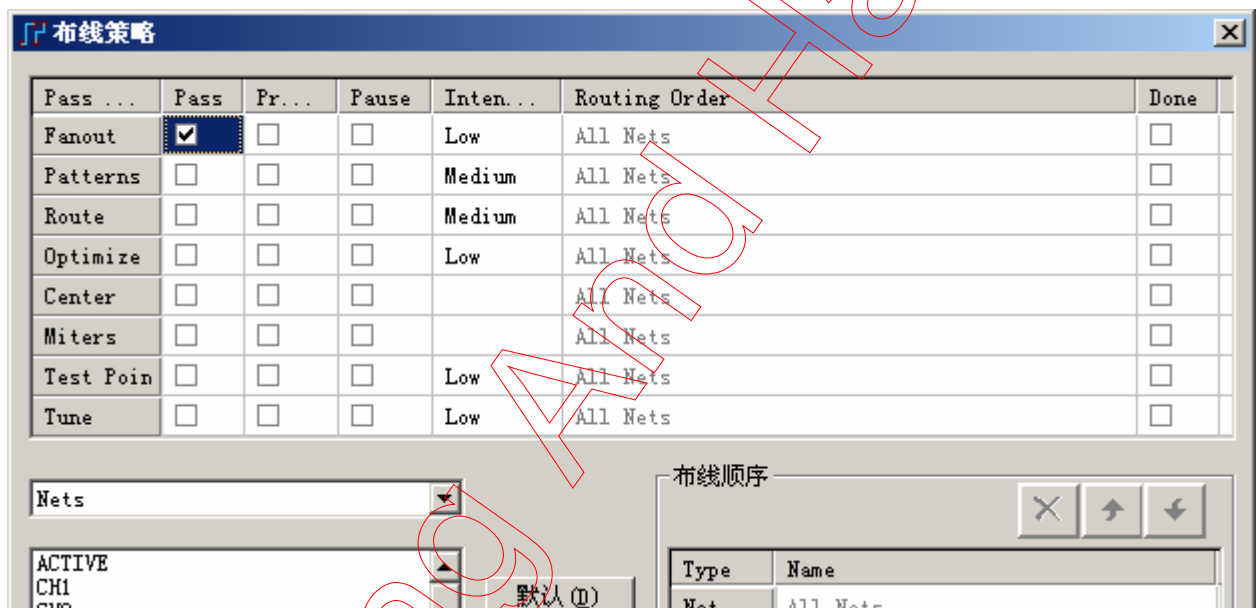
出现如下的对话框。



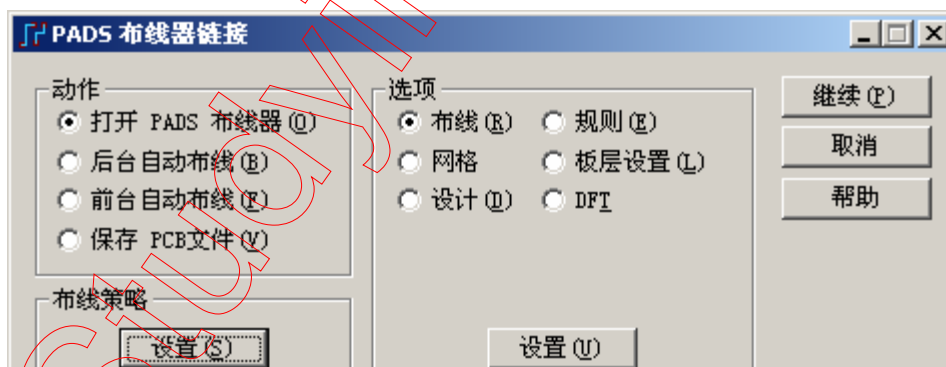
点击“布线策略”的“设置”按钮，弹出如下。



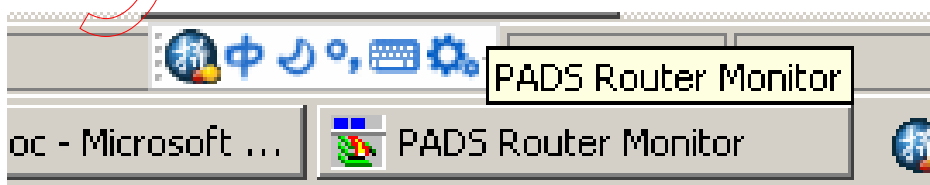
只选择“Fanout”，然后点击“确定”。如下。



返回先前的对话框，点击这个对话框的“继续”按钮，如下。



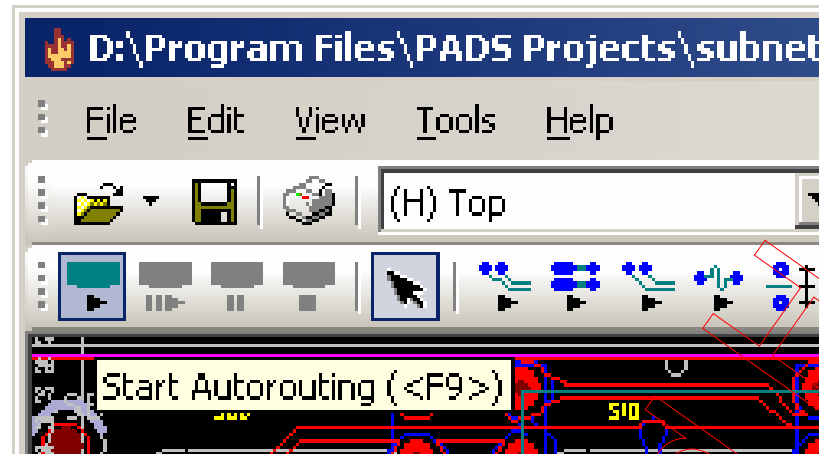
任务栏上出现 PADS Router Monitor 的标识。



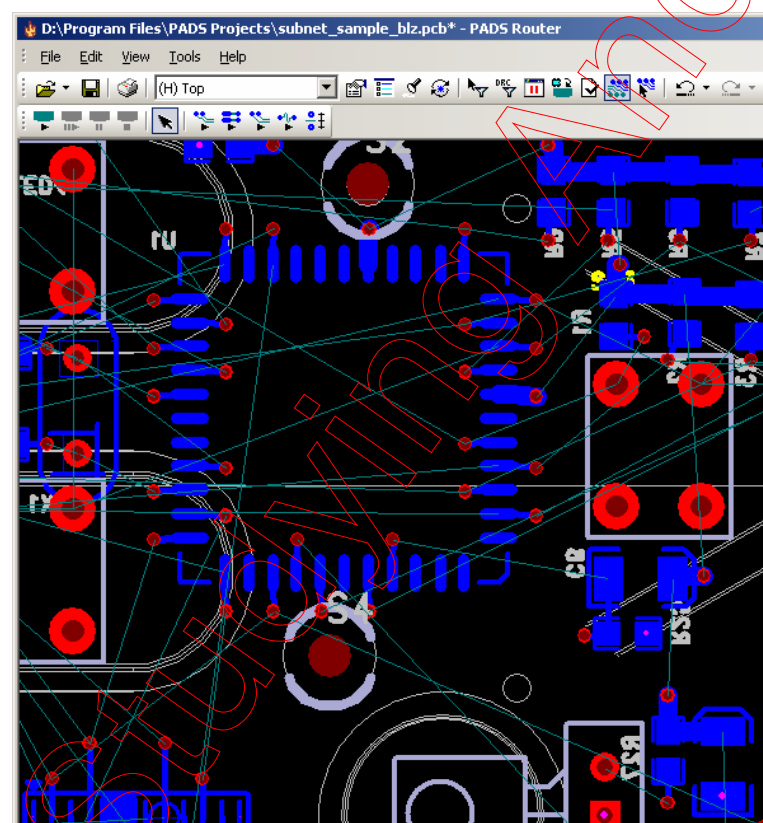
继而 Router 程序打开。



在 Router 中选择“自动布线”。如下。



完成后，就可以看看效果了。看看这个板子中 51 单片机的周围的 Fanout 情况，如下。



自动做了扇出操作。连 Resistor 跟 capacitor 也进行了扇出，不过可以设置不对这两个器件进行扇出操作。

Regnal wang

Regnal8051@gmail.com

2008-6-12